

711517.976.701.178

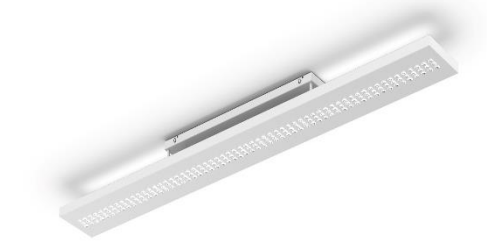
JetFlat a_1548_940_7800_DA_ID



IP 40



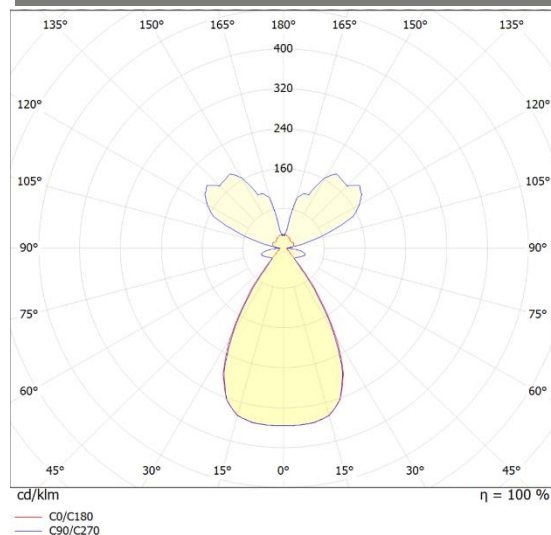
Anbauleuchte aus Stahlblech gepulvert. Flache Bauform durch 20 mm hohes Gehäuse. Volltblindet nach DIN 12464-1 durch zurückgesetzte Linsentechnologie die ein komplett blendfreies Lichtbild bietet. Durch den Einsatz von Vollspektrum LED (CRI<97) erreicht die Leuchte ein angenehmes Lichtbild. Zusätzliche LED auf Gehäuse-Oberseite erzeugen indirektes Licht. Leuchte inkl. DALI Konverter Direkt – indirekte Lichtverteilung.



Technische Daten:

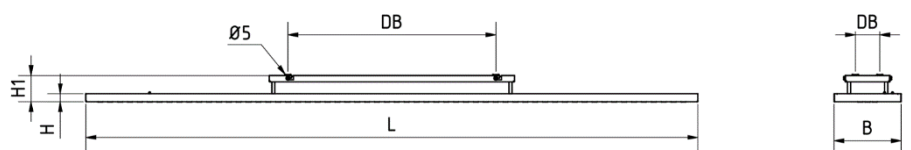
| | |
|---------------------|-------------------|
| Lampenlichtstrom | 8580 lm |
| Leuchtenlichtstrom | 7800 lm |
| Systemeffizienz | 107 lm/W |
| Systemleistung | 73 W |
| Farbwiedergabeindex | 97 Ra |
| Farbtemperatur | 4000 K |
| Farbtoleranz | 3 |
| Lebensdauer | 50.000h (L80/B10) |
| UGR | <19 |
| Spannung | 230V / 50Hz |
| Umgebungstemperatur | -20 ... +60 °C |

LVK:



Dimensionen:

| | |
|----------|-----------|
| Länge-L | 1548 mm |
| Breite-B | 170 mm |
| Höhe-H | 20 mm |
| Gewicht | 7,1 kg |
| H1 | 70 mm |
| DB | 526/62 mm |



Diese Leuchte enthält eine Lichtquelle der Energieeffizienzklasse F

Letzte Änderung: Mittwoch, 29. November 2023, technische Änderungen und Irrtümer vorbehalten